



CRYSTALYS
Calciumhydroxylapatit Filler

Luminera

UNSER CALCIUM-HYDROXYLAPATIT-FILLER

Crystalys ist ein auf Calciumhydroxylapatit basierter, injizierbarer Dermalfiller, der für die Wiederherstellung des Volumens und der natürlichen Konturen des Gesichts entwickelt wurde und die Bildung und Speicherung von natürlichem Kollagen, dem körpereigenen Weichgewebe-Füllstoff, anregt. Calciumhydroxylapatit wird seit einigen Jahrzehnten in verschiedenen medizinischen Bereichen eingesetzt. Die positive Wirkung von Crystalys ist unmittelbar und langanhaltend. Die klinischen Resultate sind bis zu zwei Jahre sichtbar, was von der injizierten Menge, den Hauteigenschaften und dem Alter des Patienten abhängig ist.

Zusammensetzung

- Calciumhydroxylapatit (55.7 %)
- Glycerin
- Natrium-Carboxymethylcellulose
- Phosphatpuffer
- 0,3% Lidocain (auch ohne Lidocain erhältlich)

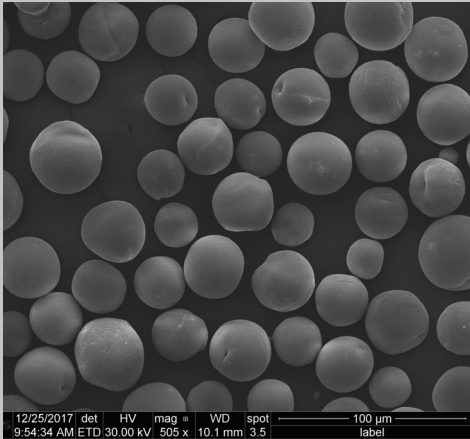


Crystalys wird in einer Box mit 2x 1,25 ml Fertigspritzen angeboten.

WARUM CRYSTALYS?

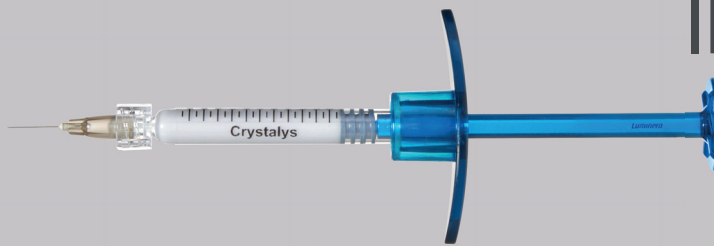
- Fördert die Bildung von körpereigenem Kollagen
- Sorgt für einen aufpolsternden Lifting-Effekt
- Minimierung der Unannehmlichkeiten während der Behandlung durch Lidocain-Zusatz
- Biokompatibel und biologisch abbaubar

MORPHOLOGIE DER MICROSPHÄREN



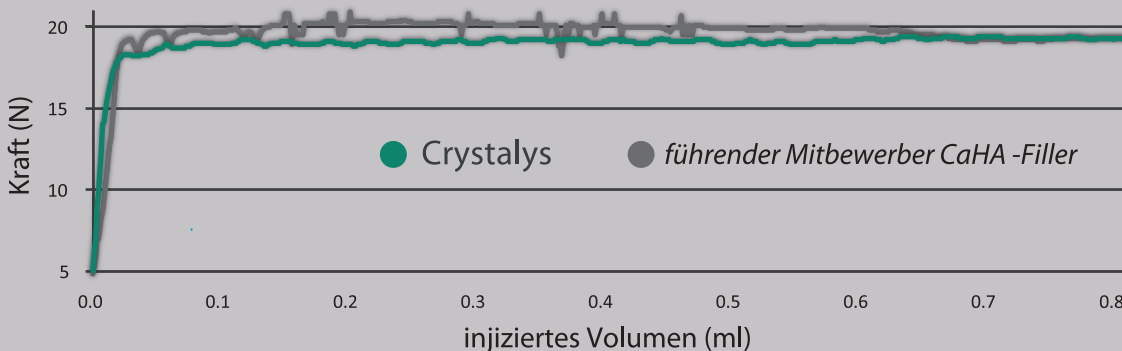
Rasterelektronenmikroskopische Aufnahme x 505

- Crystalys besteht aus runden, nicht-porösen und weichen Calcium-Hydroxylapatit-Mikrosphären
- Die Mikrosphären haben einen Durchmesser von 25-45 Mikrometer, was ein leichtes Injizieren ermöglicht
- Der Mikrosphärendurchmesser reduziert das Risiko einer Partikelmigration und Phagozytose und gewährleistet so ein ebenes Erscheinungsbild



INJEKTIONS KRAFT

Aufzubringende Kraft während der Injektion*



* Beide Proben wurden mit einer Fließrate von 1ml/min durch eine 25G/16mm Nadel injiziert

WIRKMECHANISMUS



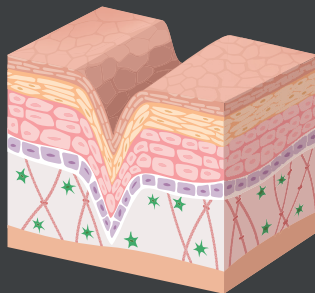
SOFORT

Die injizierten Bereiche werden aufgepolstert und gestrafft, was zu einem hervorragenden, sofortigen Ergebnis führt.

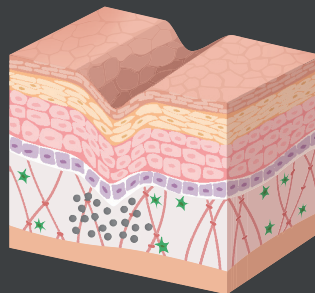


LANGFRISTIG

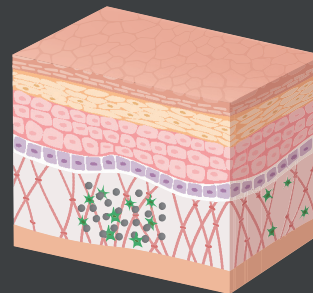
Die Calcium-Hydroxylapatit-Mikrosphären bilden ein stützendes Zellgerüst aus einwachsenden Fibroblasten, die zum Erzeugen und Anreichern von neuem Kollagen dienen. Der Abbau des Calcium-Hydroxylapatit verläuft gleichzeitig mit dem Aufbau des neuen Kollagens im Injektionsbereich, so dass ein dauerhaftes, natürliches, glattes und jugendliches Aussehen erzielt wird.



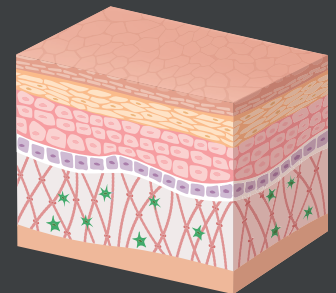
gealterte Haut



Sofortiger Lifting-Effekt



Fibroblasten Aufbau sorgt für die Bildung von neuem Kollagen



Langzeiteffekt, synchron mit dem Materialabbau



Kollagen



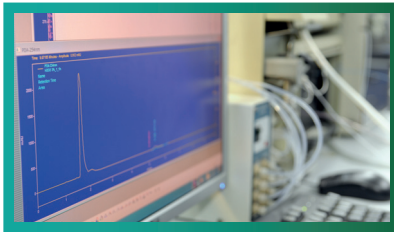
Fibroblasten



Crystalis

Luminera gehört zu einer Gruppe von vier Unternehmen, die seit über 30 Jahren auf dem Pharmamarkt aktiv sind. Die Unternehmensgruppe beschäftigt mehr als 100 Mitarbeiter/innen, die sich aktiv mit innovativer Forschung, Entwicklung sowie der Produktion von zahlreichen Produkten beschäftigen (Medikamente, pharmazeutische Präparate, Medizinprodukte und Kosmetika). Eine Vielzahl der Produkte der Gruppe ist CE- und FDA-zertifiziert.

Luminera hat sich auf den medizinischen Ästhetikbereich spezialisiert und sich stark mit der Forschung und Entwicklung beschäftigt. Mit dem Ziel: innovative und generische Produkte, die sich durch eine erstklassige Qualität und einem erheblichen Kosten-Nutzen-Vorteil auszeichnen, zu entwickeln. Das Unternehmen wird von einem dynamischen und erfahrenen Team aus Wissenschaftlerinnen und Wissenschaftlern geführt, die ihre Dokortitel in Chemie, Biologie und Pharmazie an führenden Universitäten erlangten.



Augen-
brauen*

Jochbogen*

Unterkiefer-Kontur*

Marionetten
Linien*

Nasenrücken*

Nasolabial
Falten*

Kinnfalten*

*Die Festlegung der Bereiche erfolgt
in Absprache mit Ihrem Behandler.

VORHER



NACHHER



VORHER / NACHHER



Vertrieb:

aesthet/c
visions

Brüder-Grimm-Str. 135 • D-34134 Kassel • Tel + 49 (0)561 – 31 60 800
Fax +49 (0)561 – 31 60 870 • info@aestheticvisions.de • www.aestheticvisions.de

Hersteller: Luminera • 1 Bat Sheva St. • P.O.Box 6146 • 7116002 Lod, Israel

